

Der

01/2020

# AUENPARK

Das Auenparkjahr 2020



# Informationen

für Mitglieder des Förderverein Auenpark e. V.

# Grusswort

Liebe Mitglieder,

ein Auenparkjahr ist zu Ende und das Neue liegt vor uns. Viel wurde in unserem Verein geleistet und das alles ehrenamtlich. Mit Stolz blickt man da als Vorstand auf das zurück, was alles in unserem Förderverein passiert und Marktredwitz immer wieder ein Stückchen besonders macht.

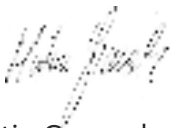
Der Zuspruch bei unseren Veranstaltungen und die immer positive Resonanz über die Pflanzungen zeigt uns, dass der Förderverein Auenpark einen festen Stellenwert bei unseren Bürgern hat und wertgeschätzt wird. Das ist der Verdienst unserer aktiven Mitglieder die den Verein nach Außen repräsentieren.

Jedes aktive Mitglied in unserem Verein, von der Vorstandschaft bis zu den fleißigen Helfern, hat seinen Teil dazu beigetragen, um den Förderverein Auenpark nach vorne zu bringen. Auch wenn viele Tätigkeiten im Stillen stattfinden und nicht gleich sichtbar sind, sind es doch wichtige Stücke, die für das große Ganze von großem Wert sind.

Allen möchte ich dafür herzlich danken, für ihre geleistete Arbeit, für ihr Engagement und ihre Bereitschaft sich für die Allgemeinheit einzusetzen.

Euch allen wünsche ich ein gesundes Jahr 2020 und freue mich auf ein schönes Auenparkjahr.

Ihr



Martin Gramsch  
Vorsitzender



## **WICHTIGER TERMIN, BITTE VORMERKEN!**

Am 09.03.2020 findet unsere satzungsgemäße Mitgliederversammlung statt. Merken Sie sich diesen wichtigen Termin bereits heute vor. Gesonderte Einladung mit Tagesordnung erhalten Sie noch rechtzeitig auf dem Postweg.

## **HELPERESSEN**

Am 18.03.2020 ist es wieder soweit. Wir laden alle unsere fleißigen, ehrenamtlichen Helfer zum traditionellen Helfer-essen ein. Ihre persönliche Einladung erhalten Sie rechtzeitig auf dem Postweg.

**JETZT BEREITS TERMIN VORMERKEN.**



## **Mitgliedersuche**

Gebetsmühlenartig haben wir Immer und immer wieder darauf hingewiesen, dass wir mehr Mitglieder benötigen um unsere Aufgaben, die wir uns selbst auferlegt haben, auch zu erfüllen. Deshalb ergeht auch zum Jahresanfang wieder der Aufruf an alle Mitglieder, sprechen Sie ihre Freunde, Bekannten usw. an und überzeugen Sie diese für eine Mitgliedschaft im Förderverein. Der Förderverein ist kein Selbstzweck, sondern dient der Erhaltung und der Pflege unseres Bürgerparks.

Es gilt auch immer noch unsere Zusage, dass es für jedes neu geworbene Mitglied (nur Erwachsene) einen MAK-Gutschein gibt. Gemeinsam muss es uns doch gelingen hier ein Zeichen zu setzen.



# **HIRSCH KG**

**Fabrik technischer Federn**

**Stanz- und Biegetechnik  
Werkzeugbau**

# Abteilung Pflanze



Das letzte Jahr war für unsere Pflegetruppe eine große Herausforderung, denn es wollte einfach nicht regnen.

Mehrmals in der Woche musste das Saisonbeet gegossen werden, um im gewohnten Glanze zu erstrahlen. Dank der außerordentlich sorgfältigen Fürsorge der Damen und Herren war es wieder der Hingucker schlecht hin, bis dann im Oktober eine Frostnacht der Schönheit ein Ende setzte.

Es war ja sowieso Zeit die Blumenzwiebeln für das kommende Frühjahr zu legen. 2500 verschie-

dene Blumenzwiebeln werden im nächsten Jahr die Blicke der Besucher auf sich ziehen.

An den Staudenbeeten wurden im Herbst auch noch die Schneidearbeiten bei mehreren Einsätzen durchgeführt.

Wie in den vergangenen Jahren kamen auch in diesem Jahr wieder mehr als 500 ehrenamtliche Stunden zusammen, die unsere fleißige Truppe geleistet hat.



Die Staudenbeete und das Saisonbeet war zu jeder Zeit in einem prima Zustand und erfreute uns alle mit einer üppigen Blütenpracht.

Sehr hilfreich ist hier die Unterstützung der Stadt Marktrechwitz, die uns für die Entsorgung des Abfalls Container zur Verfügung stellt. DAFÜR HERZLICHEN DANK

Das Beet an der ehemaligen Parkterrasse, den Senkgarten, haben wir in diesem Jahr nicht bearbeitet, da die Bauarbeiten alles wieder zerstört hätten. Wenn dann

der endgültige Plan besteht und die Bauarbeiten beendet sind wird auch hier eine neue Oase für die Sinne entstehen.

Mir bleibt nur noch allen fleißigen Helfern ganz herzlich Danke zu sagen für ihren ehrenamtlichen Einsatz zum Wohle unseres Auenparks, bleibt gesund und fit für das kommende Auenparkjahr.

**Vielen Herzlichen Dank**

Martin Gramsch

# Jugendgruppe

## Das Jugendgruppen-Leben im Juli und September 2019

Vielleicht ist dem einen oder anderen beim Spaziergang an den Dreibögen - zwischen Wohnmobil-Stellplatz und der Mündung des Putzenreuth Bachs in die Kösseine - eine Skulptur aufgefallen. Vielleicht hat sich derjenige auch gefragt, was das sein soll?



Nun, hier haben die Auenpark-Kids gewirkt. Der Mündungsbereich des kleinen Putzenreuth-Bachs ist im Grunde eine recht idyllische Stelle. Sie musste nur erkannt und wachgeküsst werden. Das hieß, Totastmaterial aus dem Bach ziehen, Müll aus dem Wasser und dem Uferbereich sammeln, Ufervegetation zurückschneiden und alte Holzreste wegräumen.



Aus einem noch tauglichen Brett, Steinen und gebogenem Stamm entstand an der schönsten Stelle mit Blick auf das gegenüberliegende Erlenwäldchen und den Auenpark eine Sitzgelegenheit. Und auf dass dieser bezaubernde Fleck die vielen Wohnmobilstellplatz-Nutzer zu allen Jahreszeiten anlockt, haben die Auenpark-Kids ein Kunstwerk in Form eines Schwebobjekts konstruiert.



Erfreulich, dass es noch lebt und nicht von Randalierern zerstört oder kommunalen Mähern niedergemäht wurde! Wenn sich die Kids vom städt. Bauhof zu Weihnachten etwas wünschen dürften, dann wäre es die Entsorgung eines alten Maschendrahts, dem sie mit ihren Werkzeugen und Kräften nicht beikamen!

# Jugendgruppe

Was macht man, wenn man viele Stämme und zwei Kletterseile zur Verfügung hat? Man versucht sich in der Kunst, ein tragfähiges Spinnennetz zu bauen. Wie viel Vertrauen man dann in seine eigene Kunst hatte, wurde danach auf die Probe gestellt!



Aber leider nur kurz – der heftige Regen trieb uns aus dem Netz unter unsere schützende Zeltplane, wo es dann bald nach Bratäpfel duftete.

Zum Nachkochen - hier ist unser Jugendgruppen-Rezept:



## Wildnis-Bratäpfel

4 Äpfel  
70g Butter  
50g Zucker  
Rosinen  
Preiselbeeren

Äpfel vierteln, Kerngehäuse entfernen, die Viertel nochmals halbieren; die Pfanne gut ansetzen, Apfelstücke mit Zucker vermischen, in die Pfanne geben, Butterflocken und Rosinen darüber verteilen; zugedeckt auf Feuer setzen und ca. 10 Minuten braten. Zum Schluss mit einem Klecks Preiselbeeren garnieren.

# Veranstaltungen

## PROGRAMM 2020

13. April Ostermontag – Ostereier suchen



23. Mai – Faszination Auenpark mit  
„RADSPITZ“



16. August – Jazz Frühschoppen mit  
„THE DIXIE HOT LICKS“ aus Pilzen



„RADSPITZ“



„THE DIXIE HOT LICKS“





## Inserate in „Der AUENPARK“

Gewerbetreibende in Marktredwitz die keinen Vertrag als Sponsor eingehen wollen, uns aber dennoch dauerhaft eine Unterstützung zukommen lassen wollen, laden wir ein in „DER AUENPARK“ zu inserieren.

Folgende Möglichkeiten sind vorhanden:

1 ganze Seite 150,-- Euro - 165 x 120 mm

½ Seite 100,-- Euro- 82,5 x 120 mm

¼ Seite 50,-- Euro - 82,5 x 60 mm

Jeweils zzgl. 19% MwSt.

Druckfertige Vorlage muss gestellt werden.

Wenn Sie inserieren wollen,  
dann senden Sie bitte eine  
email an die von uns  
beauftragte Agentur unter:  
[info@wie-werbeagentur.com](mailto:info@wie-werbeagentur.com)

**Der AUENPARK** erscheint im Format A5, 4/4 farbig zweimal im Jahr in einer Auflage von 500 Exemplaren.

**Der AUENPARK** ist kostenlos zu haben in der Tourist-Info, in der VR-Bank, in der Sparkasse, im Neuen Rathaus, im technischen Rathaus, im Einwohnermeldeamt und bei der Gärtnerei Gramsch.

½ Seite	¼ Seite
---------	---------

# Blumenzwiebel-Aktie

## Blumenzwiebel-AKTIE

Vor einigen Jahren haben wir die Blumenzwiebel-Aktien aufgelegt. Ziel war es, dass mit den Einnahmen durch diese Aktien alle Jahre die notwendigen Blumenzwiebeln angeschafft und gepflanzt werden können.

Auch hier sehen wir, dass diese Aktion seitens unserer Mitglieder und der Bevölkerung so gut wie nicht angenommen wird. Man kann nicht nur einen blühenden Park erwarten, ohne dafür etwas zu tun. Der Pflgetrupp unseres Fördervereins kümmert sich ums pflanzen und pflegen, aber wir können nicht alle Jahre für viel Geld neue Blumenzwiebeln anschaffen. Hier ist ihre Hilfe nötig.

Die Blumenzwiebel-Aktien gibt es in der Stückelung 10, 20 und 30 Euro. Für den einzelnen also durchaus erschwinglich, in der Menge für uns absolut notwendig.



## INVESTITION IN DIE ZUKUNFT

Im Vorstand wurde beschlossen für unsere Geräte und für unser Inventar im Auenpark ein eigenes, kleines, aber dennoch feines Betriebsgebäude zu errichten. Das Gebäude soll einen großen Lagerraum, einen Aufenthaltsraum für die Pflegetruppe und einen größeren Gemeinschaftsraum der auch bei Veranstaltungen als Künstlergarderobe genutzt werden kann enthalten.

Derzeit laufen die Gespräche mit der Stadt und parallel dazu wurde ein Architekturbüro mit der Vorplanung beauftragt.

Sobald uns die Kosten vorliegen werden wir auch mit einer extra dafür angelegten „Baustein-Aktion „starten, um die erforderlichen Mittel zu generieren. Auch werden wir uns um Zuschüsse bemühen und entsprechende Eigenmittel einsetzen.

Sobald hier weitere konkrete Schritte abzusehen sind werden wir weiter umfassend darüber informieren.

# Sponsoren

## SPONSORENWAND IM AUENPARK

Durch den Abbruch der Mauer auf dem Benker Gelände musste auch unsere Sponsorenwand weichen.

Da wir aber wollen, dass jeder Besucher weiß wer uns unterstützt werden wir an einer anderen geeigneten Stelle eine neue Sponsorenwand aufstellen.

Sobald seitens der Stadt Marktredwitz der neue Standplatz feststeht werden wir diese Maßnahme in Angriff nehmen.



Unsere Unterstützer

Wir fördern  
Kunst und Kultur



## NEUE HINWEISTAFELN AN DEN ORTSEINFahrTEN



**Veranstaltungen**

Montag 13. April  
Ostereier suchen

Samstag 23. Mai  
Faszination Auenpark

Sonntag 16. August  
Jazz Frühschoppen

Förderverein  
**Auenpark** e. V. 2006



Der Bürgerpark  
mit dem besonderen Flair

Unsere Hinweistafeln an den Ortseinfahrten sind inzwischen in die Jahre gekommen. Wir haben uns deshalb überlegt diese im Frühjahr zu erneuern.

## Bayern: "Frecher Michel" ist Pflanze des Jahres 2019

Die "Bayrische Pflanze des Jahres 2019" lässt nicht nur das Herz der Gartenfreunde höher schlagen. Mit dem "Frechen Michel" haben die Gärtner eine tolle Bienenweide auserkoren: einen Ziersalbei, der schon besonders früh im Jahr blüht.

Bereits ab Ende April öffnet der „Freche Michel“ seine Blüten. Die „Bayrische Pflanze des Jahres 2019“ gehört damit zu den ersten Salbei-Sorten, die erblühen – und das bei guten Bedingungen den ganzen Sommer lang. Der „Freche Michel“ liebt Sonne

Zum Vergleich: Der klassische Küchen-Salbei blüht erst im Hochsommer

Wer den Bienen und den Insekten schon im Frühjahr etwas Gutes tun möchte, ist dieser Ziersalbei eine gute Wahl. Da der „Freche Michel“ zudem eher kompakt wächst, fühlt er sich nicht nur im Beet, sondern auch im Kübel auf der Terrasse und im Balkonkasten wohl. Dort kann man ihn mit anderen Sommerblumen und Gräsern kombinieren, die nicht allzu schnell wachsen und ihm Platz und Licht wegnehmen könnten.

Dazu gehören das Husarenknöpfchen oder kompakte Sorten des Zweizahns (Bidens). Aber auch rote oder rosafarbene Geranien (Pelargonium), weiß blühende Zauberglöckchen (Calibrachoa) oder schwach wachsender Zauberschnee (Euphorbia) dienen zur Hervorhebung der Farbenpracht des „Frechen Michel“.





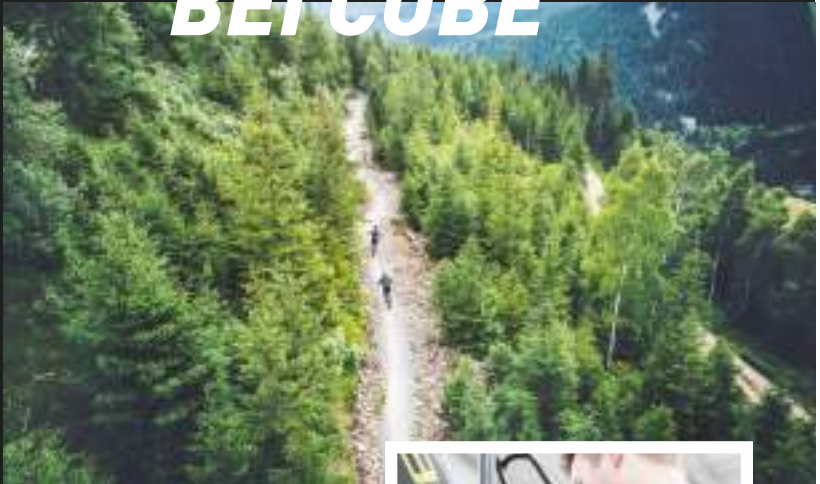
Eine regelmäßige Düngung lässt den „Frechen Michel“ bis zum ersten Frost blühen und somit kann er die Insekten das ganze Jahr über mit Nahrung versorgen.

Essbar ist der Ziersalbei allerdings nicht !!!

Entnommen aus Gartenabauportal Gabot.de  
und auf das Wesentliche verkürzt durch  
W. Lenhard

K A R R I E R E

## **DEIN WEG BEI CUBE**



+ **DESIGNED & ENGINEERED**  
IN WALDERSHOF



GIB DEINER KARRIERE NEUEN SCHWUNG  
AKTUELLE JOBS: [CUBE.EU/JOBS](https://cube.eu/jobs)





# Der Auenpark



Ausbildung  
2019

Mittelständisches Familienunternehmen, bei dem der Mensch im Mittelpunkt steht, bietet optimale Ausbildungsbedingungen und Perspektiven. **Wir suchen motivierte Azubis (m/w):**

- » Industriekaufmann
- » Elektroniker für Betriebstechnik
- » Industriemechaniker
- » Maschinen- und Anlagenführer

**PURUS PLASTICS GmbH**

Personalabteilung | Am Blätterrangen 4 | 95639 Arzberg

Tel.: +49 (0) 9233 77 55 0 | [bewerben@purus-plastics.de](mailto:bewerben@purus-plastics.de) | [www.purus-plastics.de](http://www.purus-plastics.de)

# Anzeige

**Kompletter Service rund ums Auto**



Nutzfahrzeuge



SkodaService



Audi  
Service



**AUTOHAUS**  
**ZIEGLER**

WALDERSHOFER STR. - MARKTREDWITZ

09231 / 96 99 0

[WWW.VW-ZIEGLER.DE](http://WWW.VW-ZIEGLER.DE)

## Der kurze Draht zum Vorstand

### **Martin Gramsch**

Vorsitzender

Tel.: 09231 / 64631 oder 09231 / 4472

Mobil: 0171 / 68 55 15 1

Mail: martin.gramsch@me.com

### **Erich Bauer**

Stv. Vorsitzender

Tel.: 09231 / 5339

Mobil: 0170 / 50 34 64 4

Mail: erich.bauer@rawetz.de

### **Ulrich Rieß**

Stv. Vorsitzender

Tel.: 09231 / 509894

Mobil: 0171 / 53 94 35 6

Mail: u.riess@wie-werbeagentur.com

### **Ute Selhorst**

Schatzmeisterin

Tel.: 09231 / 4794

Mobil: 0171 / 40 04 11 9

Mail: selhorst@t-online.de

### **Martina Nachbar**

Schriftführerin

Tel.: 09231 / 62225 oder 09231 / 50797-10

Mobil: 0151 / 41 44 37 36

Mail: martina.nachbar@t-online.de

### **Walter Lenhard**

Presse- und Öffentlichkeitsarbeit

Te.: 09231 / 4840

Mobil: 0171 / 42 06 00 9

Mail: wlenhard1@gmail.com

### **Eva von Glass**

Ltg. Jugendgruppe

Tel.: 09231 / 879440

Mail: lebt.vonglass@t-online.de

### **Roland Sommer**

Zeugwart

Tel.: 09231 / 5644 oder 09231 / 50519-195

Mobil: 0170 / 31 55 17 5

Mail: roland-sommer-mak@t-online.de

## Impressum

### **Herausgeber:**

Förderverein Auenpark e.V.

Postfach 471

D-95604 Marktredwitz

### **Layout:**

Werbeagentur ?WIE!

### **Druck:**

Werbeagentur ?WIE!

### **Inhalt:**

Sämtliche grafische Entwürfe und Fotografien sind urheberrechtlich geschützt.

Nachdruck, Vervielfältigung jeglicher Art oder Übernahme, auch in Online-Dienste oder im Internet nur mit schriftlicher Genehmigung der Redaktion.

Für eingesendete Bilder, Manuskripte keine Haftung. Für etwaige redaktionelle Fehler, sowie die Richtigkeit und Vollständigkeit aller Eintragungen, übernimmt die Redaktion keine Haftung. Änderungen vorbehalten. Schadensansprüche für unvollständige oder fehlerhafte Eintragungen sind ausgeschlossen. Alle Angaben erfolgen nach besten Wissen, aber ohne Gewähr.

### **Auflage:**

500 Stück

### **Erscheinungsweise:**

2 x jährlich

# Sponsoren

Unsere Unterstützer

Weitere Infos unter  
[www.foerderverein-auenpark.de](http://www.foerderverein-auenpark.de)